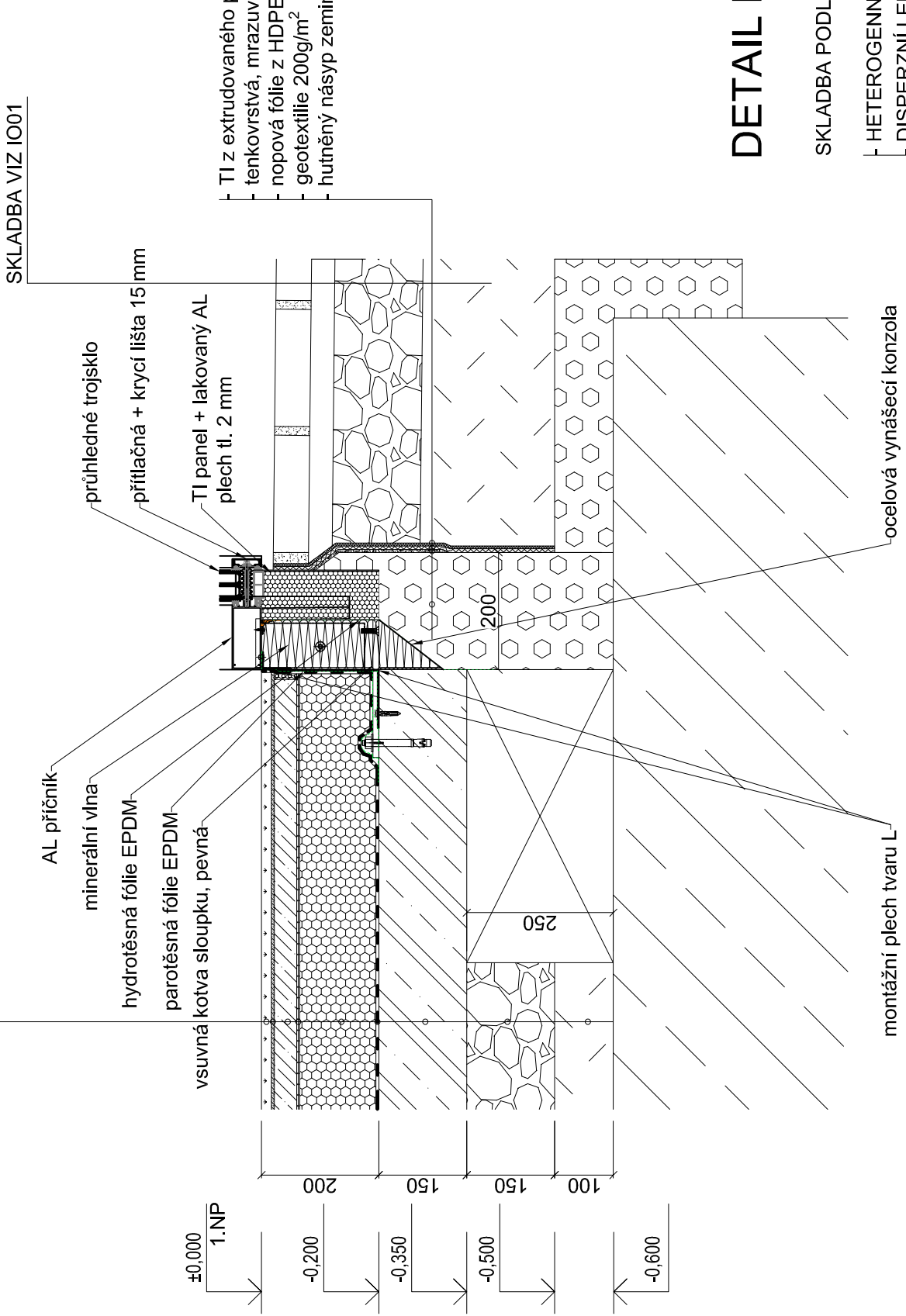


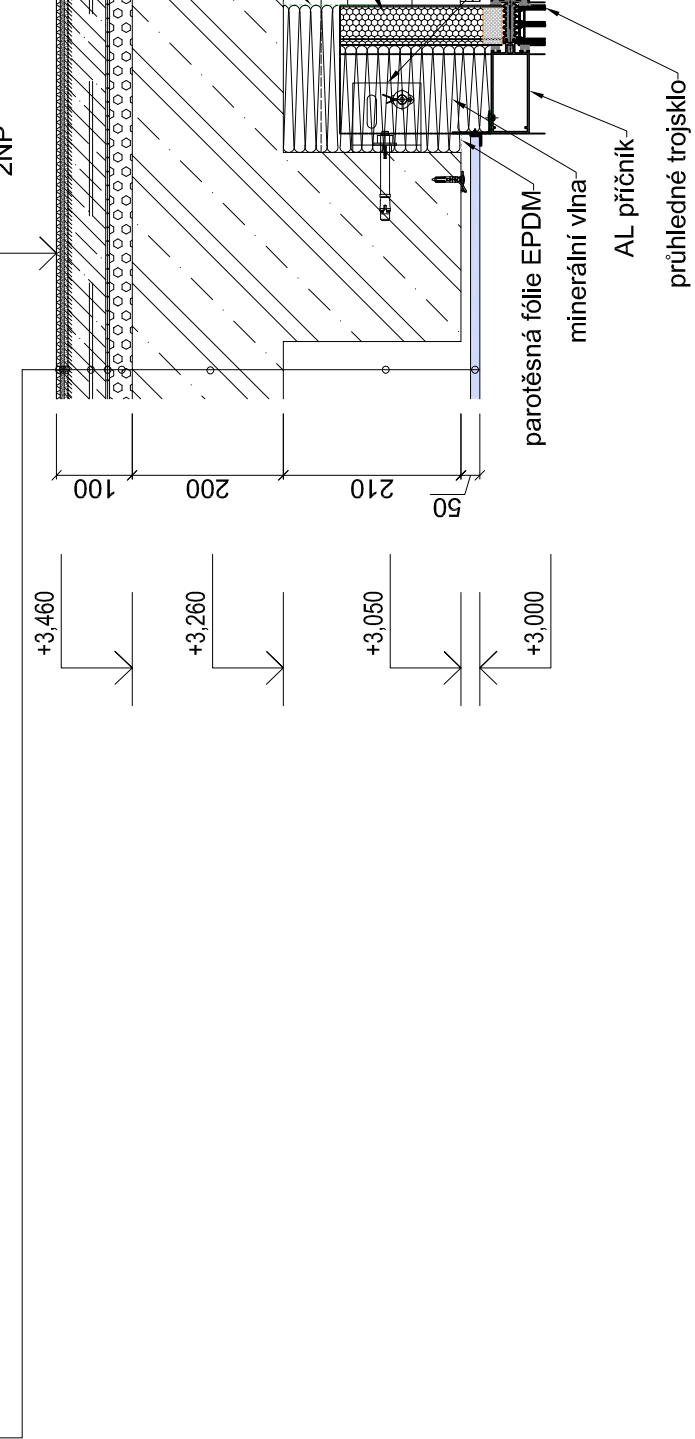
DETAIL D12-1

- SKLADBA PODLAHY S3 - INP
- KOBEROVÁ ČISTÍCÍ ZÓNA, OSAZENÁ DO OSAZOVACÍHO RÁMU
  - JEDNOSLOŽKOVÁ SAMONIVELAČNÍ HMOTA NA BÁZI CEMENTU A MODIFIKUJÍCÍCH PŘÍSAĐ
  - ROZMÁŠECÍ VRSTVA Z BETONU VYZTUŽENÉHO OCELOVOU SVAŘOVANOU KARI SÍTI 150/150/4
  - V OSE DESKY, DILATOVÁNÁ
  - SEPARAČNÍ POLYETHYLENOVÁ FÓLIE SLEPOVANÁ VE SPOJÍCH
  - TEPELNÉIZOLAČNÍ DESKY Z PĚNOVÉHO POLYSTYRENU SE SNÍŽENOU NASÁKAVOSTÍ
  - SBS MODIFIKOVANÝ ASFALTOVÝ PÁS VYZTUŽENÝ SKLENĚNOU TRÁNINOU
  - PENETRAČNÍ ASFALTOVÁ EMULZE
  - PODKLADNÍ BETONOVÁ VRSTVA Z BETONU C25/30
  - HUTNĚNÝ PODSYP ZE ŠTĚRKODRTĚ FRAKCE 0/32 S PLYNULOU KŘÍVKOU ZRNITOSTI
  - HUTNĚNÝ NÁSPY ZEMINY



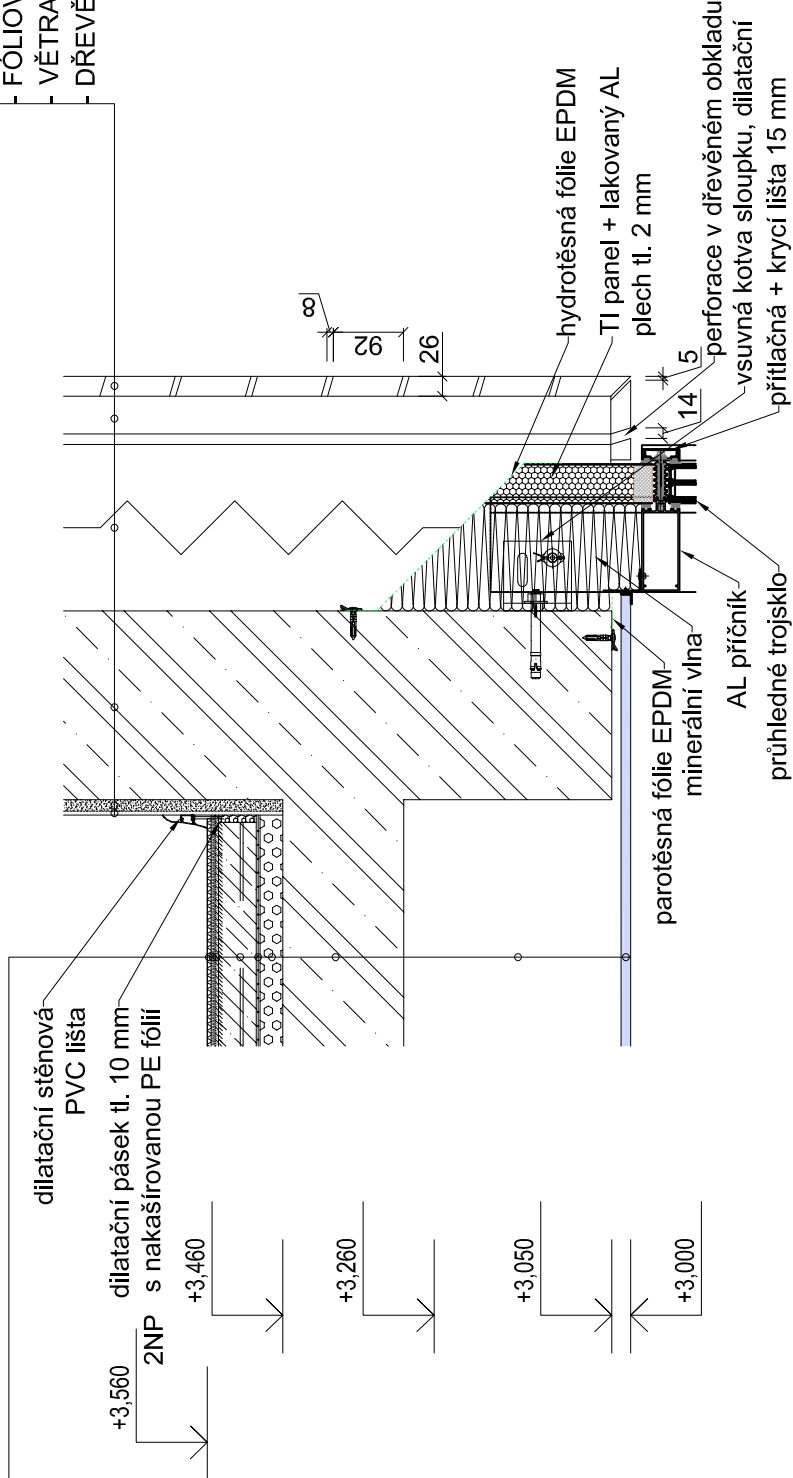
DETAIL D12-2

- SKLADBA PODLAHY S8 - 2NP
- HETEROGENNÍ PODLAHOVÁ KRYTINA NA BÁZI POLYVINYLCHLORIDU VYSOKOZÁTĚŽOVÁ
  - DISPERZNÍ LEPIDLO NA POKLÁDKU PVC
  - JEDNOSLOŽKOVÁ SAMONIVELAČNÍ HMOTA NA BÁZI CEMENTU A MODIFIKUJÍCÍCH PŘÍSAĐ
  - JEDNOSLOŽKOVÝ DISPERZNÍ PENETRAČNÍ NÁTĚR PRO SAVÉ PODKLADY POD SAMONIVELAČNÍ HMOTY
  - ROZMÁŠECÍ VRSTVA Z BETONU VYZTUŽENÉHO OCELOVOU SVAŘOVANOU KARI SÍTI 150/150/4
  - V OSE DESKY, DILATOVÁNÁ
  - SEPARAČNÍ POLYETHYLENOVÁ FÓLIE SLEPOVANÁ VE SPOJÍCH
  - TEPELNÉIZOLAČNÍ DESKY Z ELASTIFIKOVANÉHO PĚNOVÉHO POLYSTYRENU
  - S KROČELOVÝM ÚTLUMEM
  - MONOLITICKÁ ŽB STROPNÍ DESKA
  - ZAVĚŠENÝ JEDNOUROVNOVÝ KŘÍŽOVÝ ROŠT R-CD
  - PLNOPLOŠNÝ SDK PODHLED 1xRB 12,5 mm
  - PENETRAČNÍ NÁTĚR
  - MALBA VE DVOU VRSTVÁCH

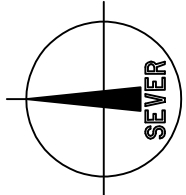


DETAIL D12-3

- SKLADBA PODLAHY S5 - 2NP
- HETEROGENNÍ PODLAHOVÁ KRYTINA NA BÁZI POLYVINYLCHLORIDU VYSOKOZÁTĚŽOVÁ
  - DISPERZNÍ LEPIDLO NA POKLÁDKU PVC
  - JEDNOSLOŽKOVÁ SAMONIVELAČNÍ HMOTA NA BÁZI CEMENTU A MODIFIKUJÍCÍCH PŘÍSAĐ
  - JEDNOSLOŽKOVÝ DISPERZNÍ PENETRAČNÍ NÁTĚR PRO SAVÉ PODKLADY POD SAMONIVELAČNÍ HMOTY
  - ROZMÁŠECÍ VRSTVA Z BETONU VYZTUŽENÉHO OCELOVOU SVAŘOVANOU KARI SÍTI 150/150/4
  - V OSE DESKY, DILATOVÁNÁ
  - SEPARAČNÍ POLYETHYLENOVÁ FÓLIE SLEPOVANÁ VE SPOJÍCH
  - TEPELNÉIZOLAČNÍ DESKY Z ELASTIFIKOVANÉHO PĚNOVÉHO POLYSTYRENU
  - S KROČELOVÝM ÚTLUMEM
  - MONOLITICKÁ ŽB STROPNÍ DESKA
  - ZAVĚŠENÝ JEDNOUROVNOVÝ KŘÍŽOVÝ ROŠT R-CD
  - PLNOPLOŠNÝ SDK PODHLED 1xRB 12,5 mm
  - PENETRAČNÍ NÁTĚR
  - MALBA VE DVOU VRSTVÁCH



- SKLADBA OBVODOVÉHO PLÁŠTĚ S15
- MALBA VE DVOU VRSTVÁCH
  - PENETRAČNÍ NÁTĚR
  - FINÁLNÍ VÁPENNÁ ŠTUKOVÁ OMÍTKA
  - VÁPENOCEMENTOVÁ JADROVÁ OMÍTKA
  - PENETRACE
  - ŽELEZOBETON
  - LEPIČÍ TMĚL NA BÁZI CEMENTU
  - FASADNÍ DESKY Z ČEDIČOVÉ VLNY, VE DVOU VRSTVÁCH, max.  $\lambda=0,035 \text{ W/m}^2\text{K}$
  - FÓLIOVÁ VĚTROUŽABRANA (KONTAKTNÍ, DIFUZNĚ OTEVŘENÁ)
  - VĚTRANÁ VZDUCHOVÁ MEZERA + NOSNÝ ROŠT FASADNÍHO OBKLADU (OCELOVÝ-BARVA ČERNÁ)
  - DŘEVĚNÝ OBKLAD FASÁDY Z TEPELNĚ UPRAVENÝCH PRKEN, HRANY ZKOSENY POD ÚHLEM 30°



Souřadnicový systém : JTSK  
Výškový systém : Bpv  
±0,000 = 276,03 m n.m.

<div>MĚSTO PETŘVALD</div> <div>NAMĚSTÍ GEN. VÍCHERKA 2511</div> <div>735 41 PETŘVALD</div>	VEDOUČÍ PROJEKTANT	ING. MAGDALENA PALOVSKÁ
	ZODP. PROJEKTANT	ING. ONDŘEJ FABIAN
	VYPRACOVAL	ING. NIKOLA KOUKALOVÁ
	KONTROLOVAL	ING. MAGDALENA PALOVSKÁ
	HLAVNÍ ARCHITEKT	ING. ARCH. JAN PALDUS
KRAJ : MORAVSKOSLEZSKÝ		STAV. ÚŘAD : PETŘVALD
NAZEV AKCE		STAV. ÚŘAD : PETŘVALD
STUPĚŇ		
DOKUMENT		DPS
FORMÁT/POČET STR.		10/2019
MĚŘÍTKO		A4/8
		1:10
ARCHIVNÍ ČÍSLO		
C. ZÁK.		18009
ČÍSLO		
SOUBOR		DWG
C. PŘÍLOHY :		
19009-DPS-D.1.1-SO 01-44		

